

☆プログラムの例

さぎょう ひ ぎょうじ ひ
いちにち作業の日、行事の日などいろいろです



9:00~10:00にきます



したく



バイタル
・チェック

9:00/9:50

そうげいしゃ とうちやく
送迎車が到着



せんたくたたみ

10:00 しゅうごう



たいそう



ちょうれい



みんなでそうじ

10:30 さぎょう



さをりおり



かみすき



こうえんそうじ

11:15

きゅうけい



トイレ



おちゃ

みんなの目標・したいこと

じぶん
自分でしたい



ニクラさん

できることをふやしたくて、せんたくものをたたんだり、そうじやコップあらいに取り組んでいます。ちょうり実習もあるよ!

ごはんのあとは、はみがきもがんばります。

さぎょうをガンバル

こうちん つき

工賃は、月へいきん¥3,461。

ほかに、商品のはんぱい、畑さぎょうもあるよ。



キタハラさん

うんどうがとくい



ミナミさん

ウォーキングは、雨がふったら たつきゅうをしたり、はくぶつかん博物館などへのお出かけに へんこうです。フラダンスやプレイミュージックもあるよ。

つくるのだいすき

マグカップなどを作る とうげいも地いきの方に おそわっています。みんなで大きなかべ絵も作るよ。てんじ会にむけて、がんばるぞ!



スワハラさん

とも
友だちがほしい



ヒロサワさん

いろいろな人と仲よくなれるし たよりにされるから ボランティアって たのしい。子どもたちや しせつとの交流もあるよ。

16:00にかえります



おつかれさまでした

16:00

そうげいしゃ しゅっぱつ
送迎車が出発



14:45 かえるじゅんび



したく



ないよう か

かつどう内容を書く



ゴミあつめ

15:15

そうげいしゃ しゅっぱつ
送迎車が出発



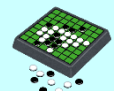
12:00 おひる



しだしべんとう(¥370) はみがき



きゅうけい・じゅう



ほ

干しもの



とうばん

コップあらい(当番)

13:30 かつどう



ウォーキング



スタンドグラスきょうじつ

14:00

きゅうけい



トイレ



おちゃ



ボランティアかつどう

さいたまけん わこうし しちにい
じゅうしや 埼玉県和光市下新倉1-3-5
でんわ 048 (466) 3457



わこうしやかいふくしきよきょうかい
和光市社会福祉協議会「わしやもん」
自分の目標にあってるか、
したいとができるか、
内容をよく見てね！



わこうしえききたから右(東)に300m直進
和光市駅北口から右(東)に300m直進

さつき苑

生活介護
せいかつかいご

しょうじょうしよ
障害児福祉サービス事業所

和光市社会福祉協議会
和光市社会福祉協議会
ふれあいネットワーク
社会福祉法人

事業所のがいよう

りょう日(12月29日~1月3日、こくみんの祝日をのぞく)

日	月	火	水	木	金	土
×	○	○	○	○	○	×

りょう時間
9:00~16:00

そうげい
和光市にお住まいの方のみ配車

ていいんへいせいねんがつにち
定員(平成28年12月1日げんざい、21人がりょう)

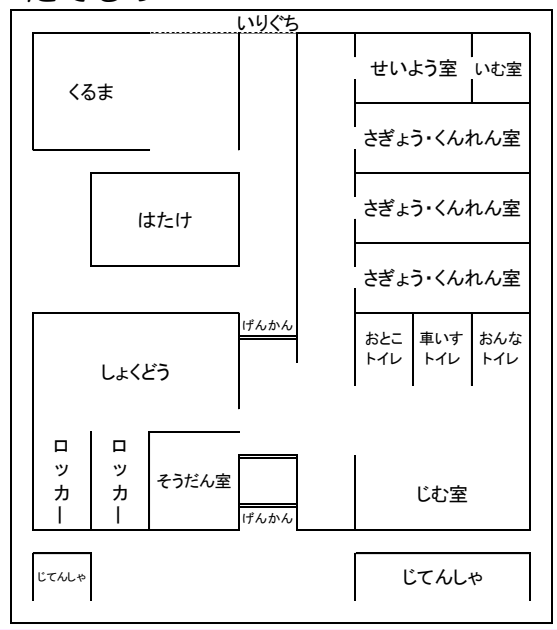
25人

しよくいんちやうせきにしやせいかついんかごし
職員(しせつ長、サービスかんり責任者、生活しえん員、看護師)

1日あたり9.6人が勤務(うち看護師は週2日)

※資格…社会ふくし士、介護ふくし士、ヘルパー2きゆう

たても



施設外かんれん
買い物、宿泊、外食

健康
歯科けんしん、健康しんだん

きせつ行事
たなばたもちつき、豆まき、パソコンデー、ホワイティー

イベント
かんげき(人形劇)、>だもの狩り

交流
保育クラブ・児童館、クイズ、お花見

きせつ行事の一部を紹介いたします！

